

葛老山遊歩道コース

■距離:往復約5.6km

■所要時間:約3時間

★:かっぱ七福神

スタート

ゴール

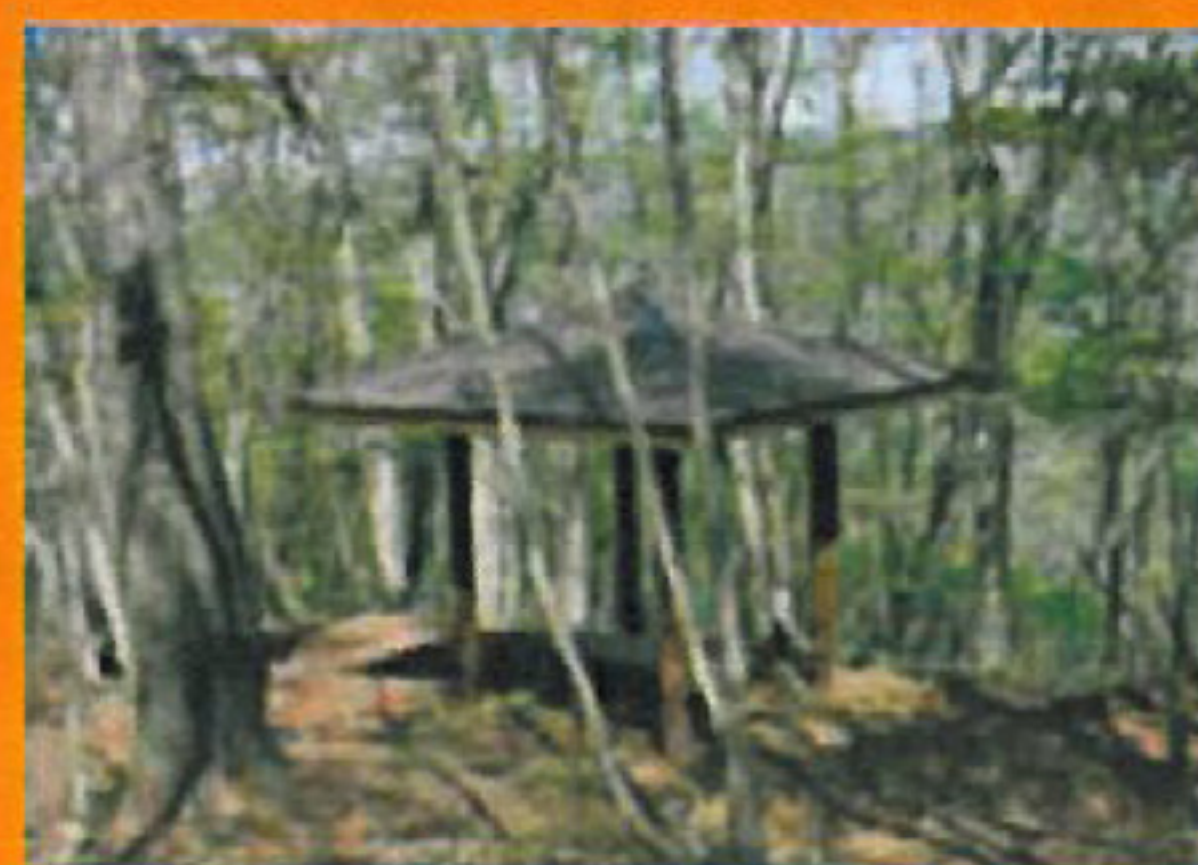
道の駅湯西川



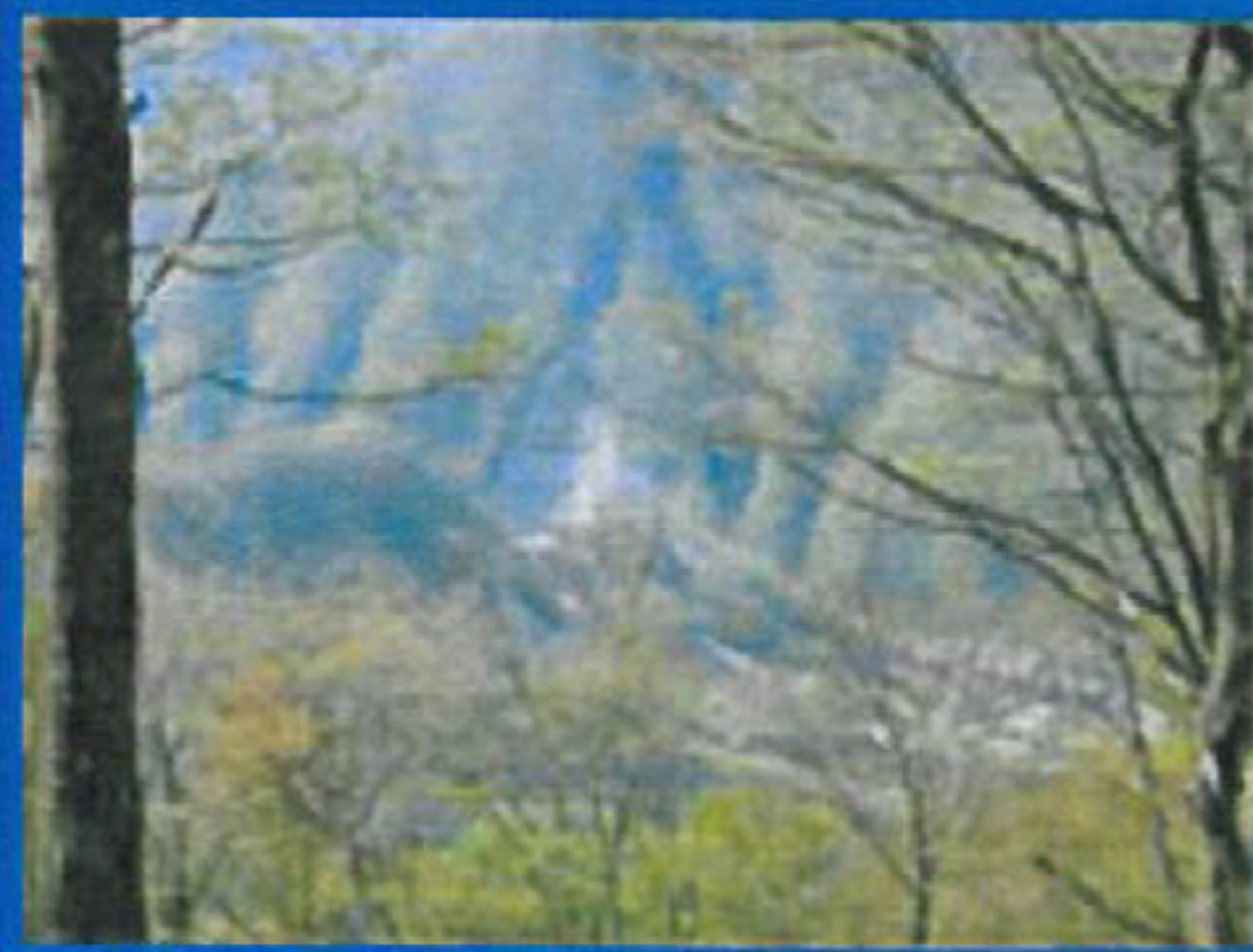
① 遊歩道入口



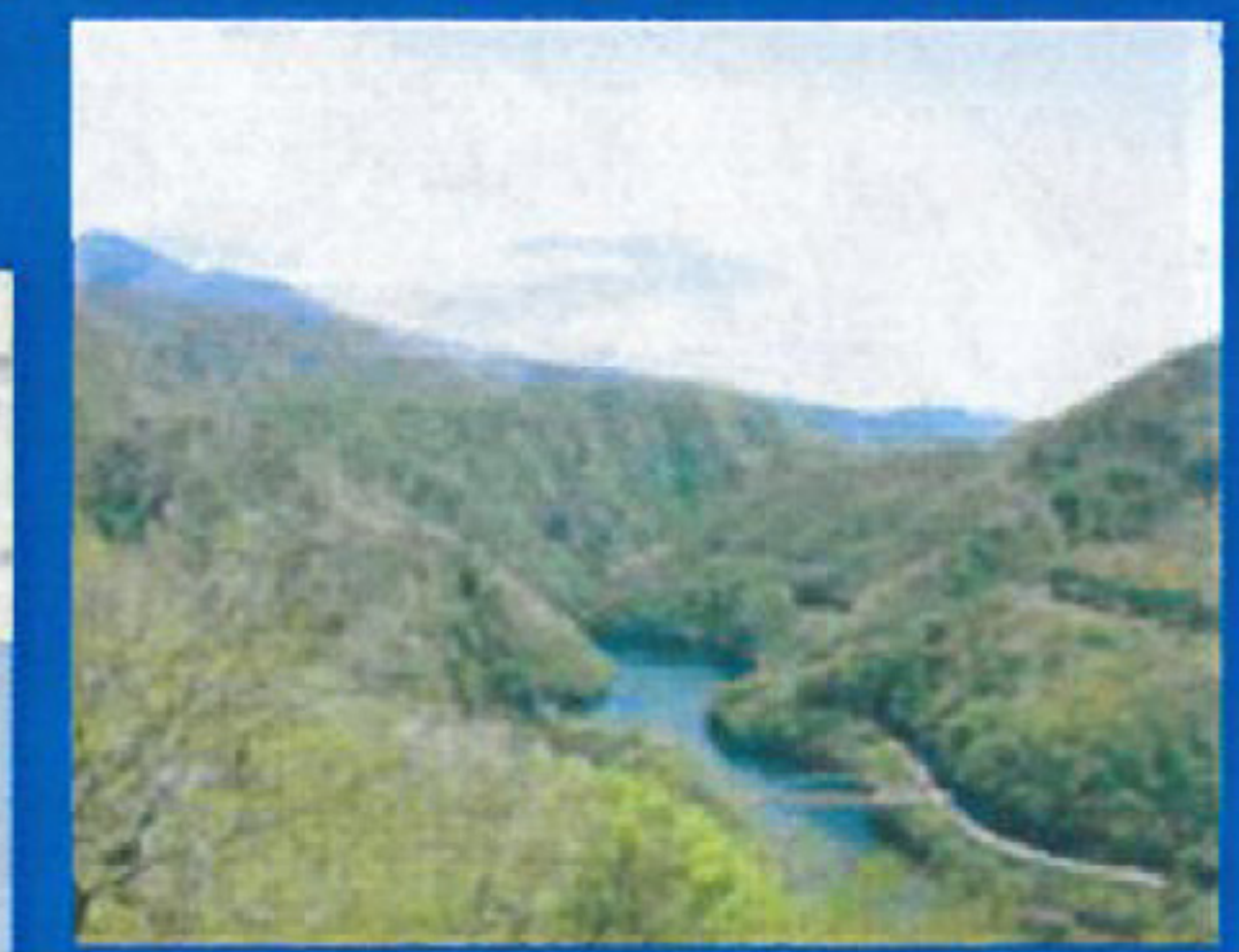
② 休憩所



眺望(湯西川ダム)



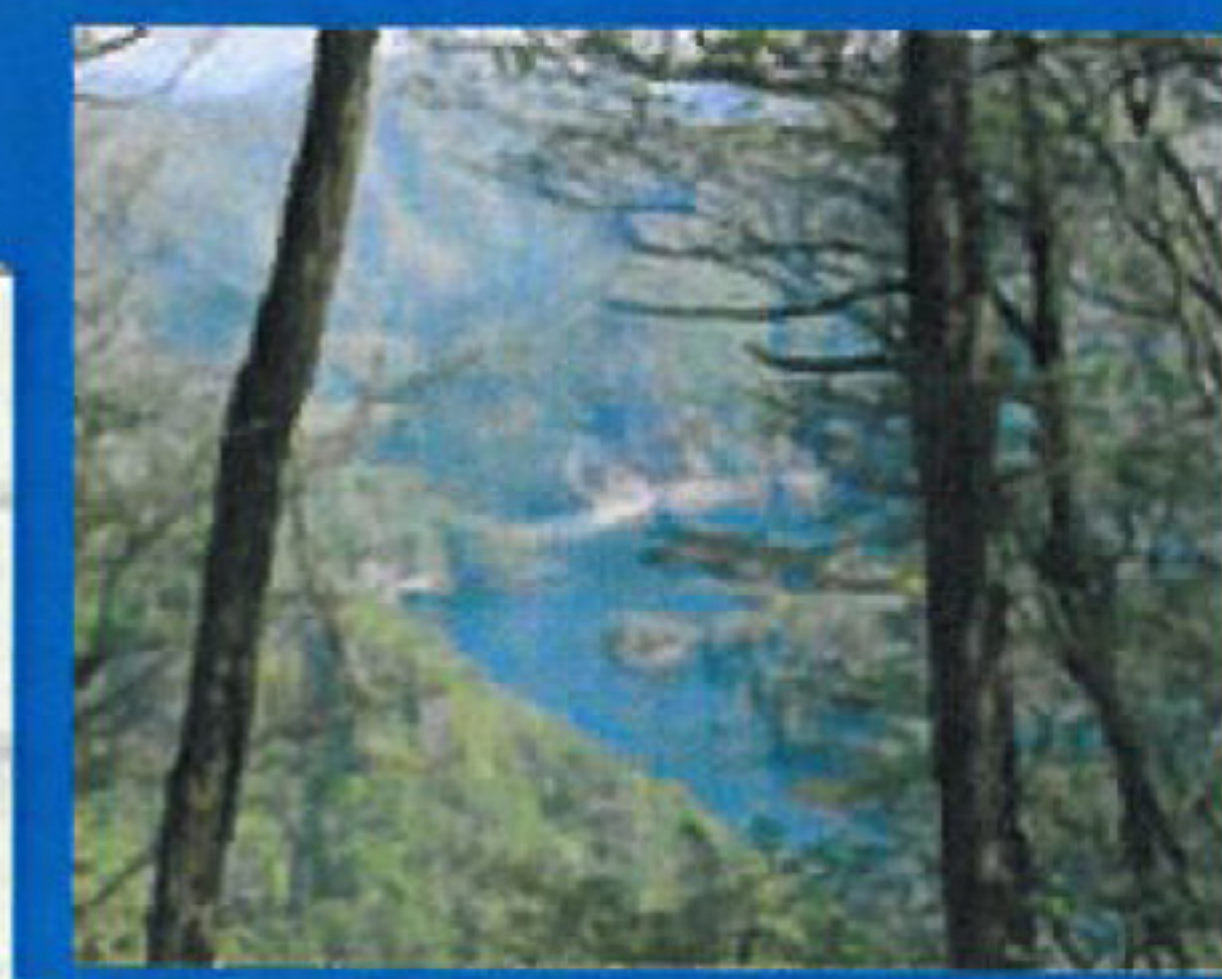
眺望(五十里湖)



③ 葛老山頂上



眺望(川治ダム)



五十里

会津

海波大橋

121

五十里

湯西川温泉

赤夕大橋

布袋和尚★

福祿寿★

★毘沙門天

弁財天★

★恵比寿

★大黒天

葛老山
★寿老人

川治温泉

五十里バイパス

海尻橋

川治・鬼怒川